

«СОГЛАСОВАНО»
Начальник отдела по транспорту
Администрации г. Ишима
_____ Е.В. Касьянов
« ____ » _____ 2026 г.

«УТВЕРЖДАЮ»
И.О. директора МАОУ СОШ № 12
г. Ишима
_____ И. Н. Белименко
« ____ » _____ 2026 г.



«СОГЛАСОВАНО»
Врио начальника отдела Госавтоинспекции
МО МВД России «Ишимский»
подполковник полиции
_____ А.Ф. Андреев
« ____ » _____ 2026 г.



ПАСПОРТ

дорожной безопасности образовательного учреждения

Муниципального автономного общеобразовательного
учреждения «Средняя общеобразовательная школа № 12 г. Ишима»

МАОУ СОШ № 12 г. Ишима
(полное и сокращенное наименование объекта)

Почтовый адрес: 627755, Тюменская область, г. Ишим, ул. Первомайская, 92 (корпус № 1)
627755, Тюменская область, г. Ишим, ул. Уральская 26а (корпус № 2)

2026 г.

Содержание:

РАЗДЕЛ 1 Общие сведения3 - 4

РАЗДЕЛ 2 Обеспечение безопасности перевозок.....5 - 6

РАЗДЕЛ 3 План - схемы.....7 - 12

РАЗДЕЛ 4 Схема маршрута движения школьного автобуса.....13

РАЗДЕЛ 1
«Общие сведения»

1.1 Наименование ОУ:

Муниципальное автономное общеобразовательное учреждение «Средняя общеобразовательная школа № 12 г. Ишима»

1.2 Тип ОУ:

Образовательная организация.

1.3 Юридический адрес:

627755, Тюменская область, г. Ишим, ул. Первомайская, 92

1.4 Фактический адрес:

627755, Тюменская область, г. Ишим, ул. Первомайская, 92 (корпус № 1), 627755, Тюменская область, г. Ишим ул. Уральская 26а (корпус № 2)

И. О. руководителя ОУ:	Белименко Ирина Николаевна	8 (34551) 6-21-95
Заместитель директора по учебной работе:	Белименко Ирина Николаевна	8 (34551) 6-26-87
Заместитель директора по воспитательной работе:	Доцинская Яна Валерьевна	8 (34551) 6-26-87
Педагог-организатор:	Шваб Надежда Александровна	8 (34551) 6-26-87
Ответственные работники Муниципального органа образования: Директор МКУ «ИГМЦ»:	Агафонова Светлана Николаевна	8 (34551) 2-37-53
Ответственные сотрудники за мероприятия по профилактике детского травматизма: старший инспектор по пропаганде БДД отдела Госавтоинспекции МО МВД России «Ишимский»:	Боровенко Ирина Антоновна	8 (34551) 7-46-56
Ответственные работники за мероприятия по профилактике детского травматизма: педагог-организатор:	Шваб Надежда Александровна Ларченко Елизавета Дмитриевна	8 (34551) 6-26-87
учитель физической культуры:		8 (34551) 6-26-87
Руководитель или ответственный работник дорожно-эксплуатационной	Губанов Дмитрий Николаевич	8 (34551) 6-41-95

организации, осуществляющей
содержание УДС*
Руководитель или
ответственный работник
дорожно-эксплуатационной
организации, осуществляющей
содержание ТСОДД*

Губанов Дмитрий Николаевич

8 (34551) 6-41-95

1.5. Количество обучающихся в школе:

г. Ишим, ул. Первомайская, 92 (корпус № 1) - 596

г. Ишим ул. Уральская 26а (корпус № 2) - 571

1.6. Наличие уголка БДД:

г. Ишим, ул. Первомайская, 92 (корпус № 1) имеется, расположен на 1, 2 этажах школы.

г. Ишим ул. Уральская 26а (корпус № 2) имеется уголок БДД, расположен на 1, 2, 3 этажах школы.

1.7. Наличие класса БДД: нет

1.8. Наличие площадки по БДД – имеется площадка по БДД, расположена г. Ишим, ул. Первомайская, 92 (корпус № 1).

1.9. Наличие автобусов у ОУ: имеются 2 (два)

1. КАВЗ-4238-45 гос. № С 283 ЕО 72

2. КАВЗ-4238-45 гос. № Р 991 ХН 72

Количество посадочных мест в каждом автобусе 34 (тридцать четыре)

Муниципальное автономное общеобразовательное учреждение «Средняя общеобразовательная школа № 12 г. Ишима»

1.10. Время занятий в ОУ:

1-ая смена: 8:30 - 15:10

Внеклассные занятия: 09:00-16:00

1.11. Телефоны оперативных служб:

Единая дежурная диспетчерская служба 112

Пожарная часть 01

Полиция 02

Скорая медицинская помощь 03

Аварийная газовая служба 04

* Дорожно-эксплуатационные организации, осуществляющие содержание УДС, несут ответственность в соответствии с законодательством Российской Федерации (Федеральный закон «О безопасности дорожного движения» №196-ФЗ, КоАП, Гражданский кодекс).

РАЗДЕЛ 2.

Информация об обеспечении безопасности перевозок детей специальным транспортным средством (автобусом).

2.1. Общие сведения

Автобусы:

1. Марка КАВЗ-4238-45

гос. № С 283ЕО72

Год выпуска 2016 Количество посадочных мест 34

Соответствие конструкции требованиям, предъявляемым к школьным автобусам

Соответствует.

2. Марка КАВЗ-4238-45

гос. № Р 991ХНО72

Год выпуска 2017 Количество посадочных мест 34

Соответствие конструкции требованиям, предъявляемым к школьным автобусам

Соответствует.

Сведения о водительском составе

№ п/п	ФИО	Принят на работу	Стаж работы в категории D	Дата предстоящего медосмотра	Период проведения стажировки	Повышение квалификации	Допущенные нарушения ПДД на школьном автобусе
1	Осипенко Андрей Владимирович	2023 г.	13 лет	Январь 2026	Март 2023	Январь 2026	нет
2	Давыдов Леонид Игоревич	2023 г.	13 лет	Январь 2026	Февраль 2023	Январь 2026	нет

2.2. Организация технического обеспечения

1) Лицо, ответственное, за обеспечение безопасности дорожного движения:

Учитель начальных классов Шмурыгина Алёна Андреевна, прошла аттестацию.

2) Организация проведения предрейсового медицинского осмотра водителей:

Иванова Надежда Владимировна на основании договора с ООО МП «Ишим-Ювента», Договор № 5/26 от 25.12.2025 г., действительно до полного исполнения сторонами своих обязательств по договору.

3) Организация предрейсового технического осмотра транспорта:

осуществляет контролёр технического состояния автотранспортных средств механик Шальгин Евгений Викторович на основании договора с ООО МП «Ишим-Ювента», Договор № 4/26 от 25.12.2025 г., действительно до полного исполнения сторонами своих обязательств по договору.

4) Место стоянки автобусов в нерабочее время:

Гараж закрытого типа на 2 машино – места с коммуникациями (электроснабжение, теплоснабжение, водоснабжение) г. Ишим, ул. Приозёрная, 86 стр. 2 на основании Договора № 1 от 31.12.2025 г.

Меры, исключаяющие несанкционированное использование автобусов: приняты (хранение в гараже).

2.3. Сведения о владельце

Муниципальное автономное общеобразовательное учреждение «Средняя общеобразовательная школа № 12 г. Ишима»

Юридический адрес: 627755, Тюменская область, г. Ишим, ул. Первомайская, 92

Физический адрес: 627755, Тюменская область, г. Ишим, ул. Первомайская, 92

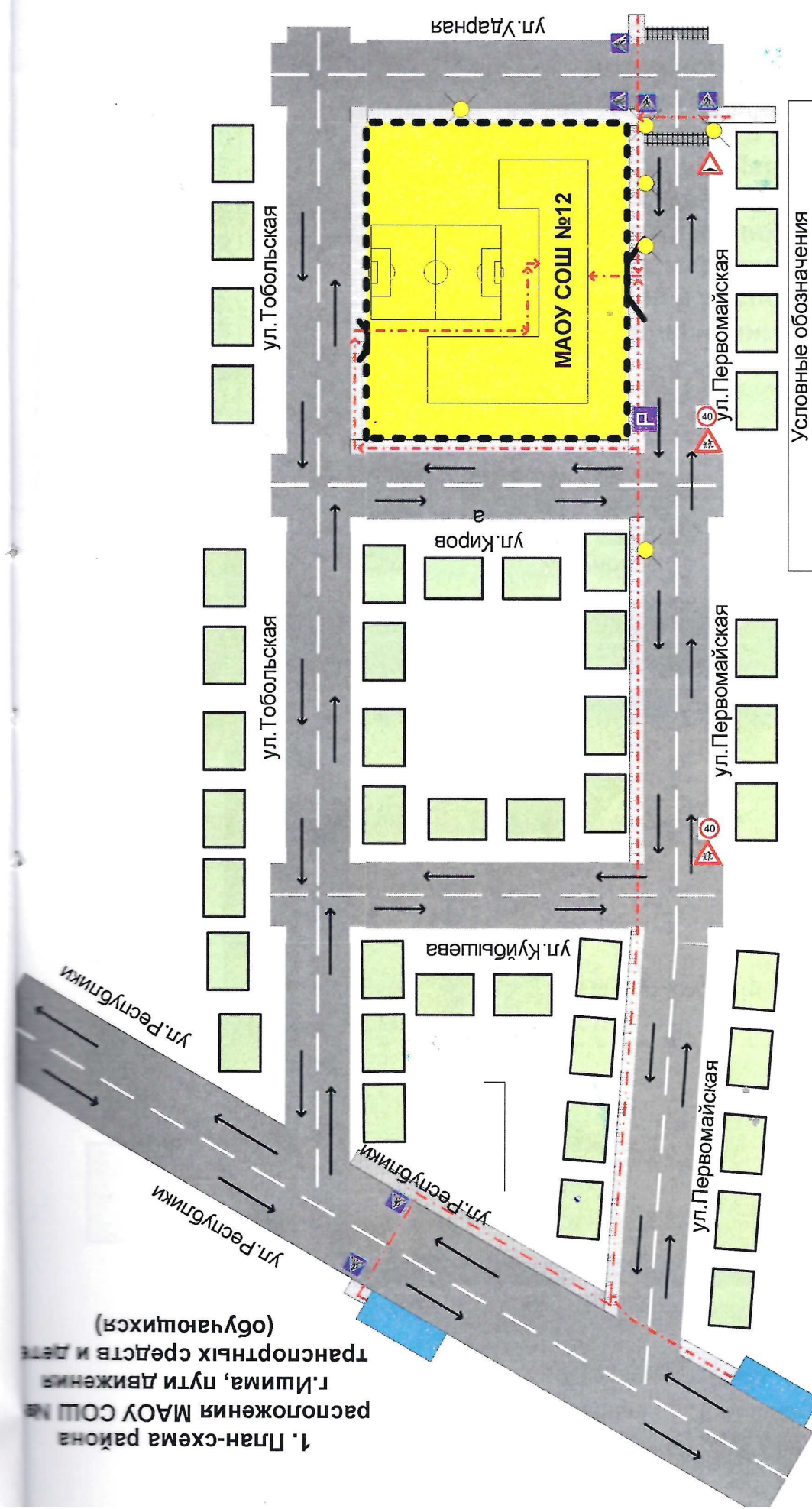
Телефон ответственного лица 8 (34551) 6-21-95

2.4. Сведения об организациях, осуществляющих перевозку детей специальным транспортным средством (автобусом)

Муниципальное автономное общеобразовательное учреждение «Средняя общеобразовательная школа № 12 г. Ишима»

2.5. Журнал инструктажа ведется

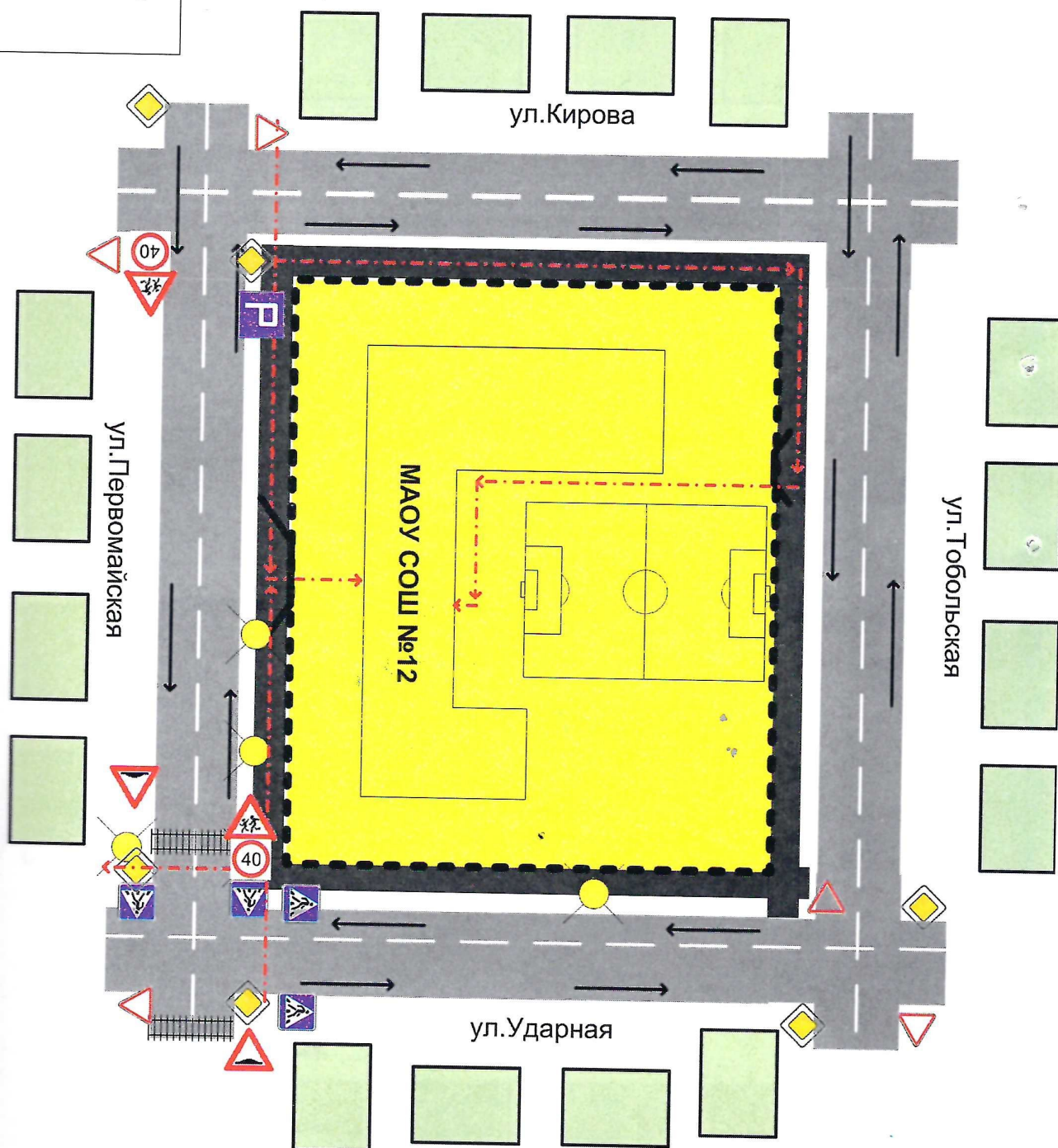
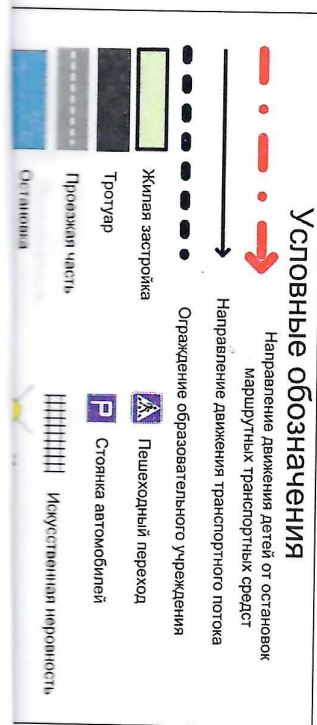
1. План-схема района
 расположения МАОУ СОШ №12
 г.Ишима, пути движения
 транспортных средств и ДЕТЕ
 (обучающихся)



Условные обозначения

	Направление движения детей от остановок маршрутных транспортных средств
	Направление движения транспортного потока
	Ограждение образовательного учреждения
	Жилая застройка
	Тротуар
	Проезжая часть
	Остановка
	Пешеходный переход
	Стоянка автомобилей
	Искусственная неровность
	Искусственное освещение

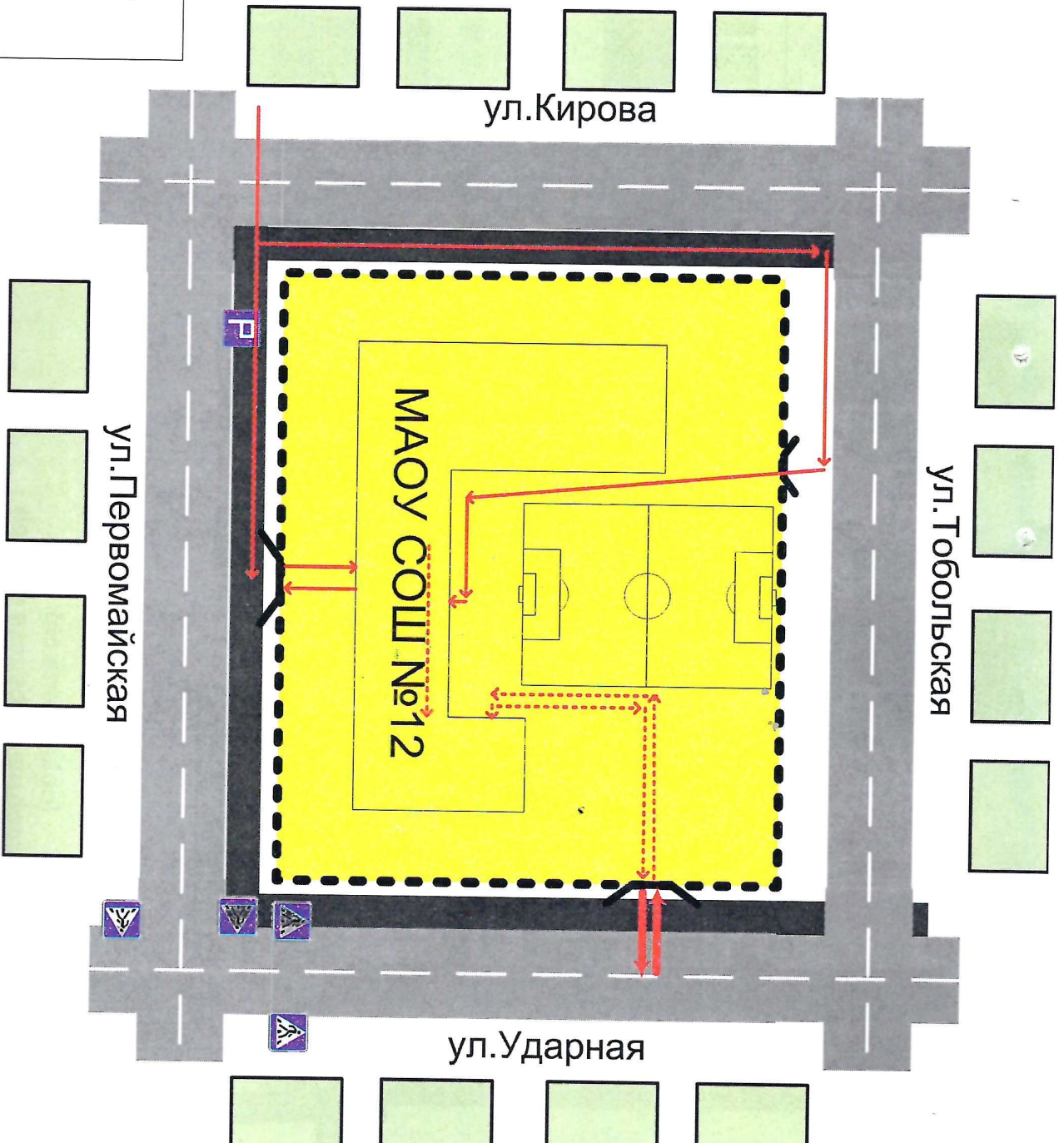
2. Схема организации дорожного движения в непосредственной близости от МАОУ СОШ №12 г. Ишима корпус №1 ул. Первомайская 92 с размещением соответствующих технических средств, маршруты движения детей и расположение парковочных мест



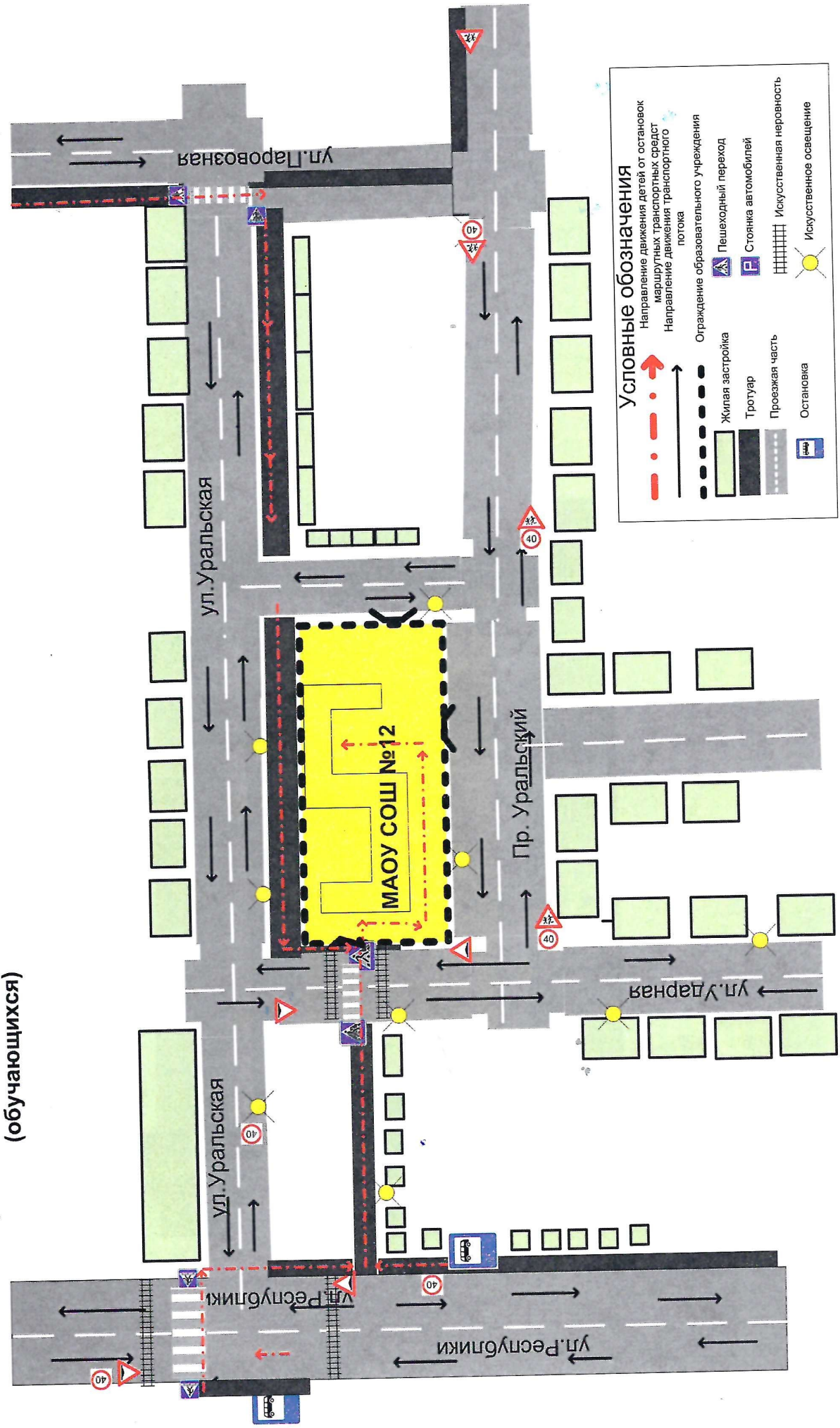
3. Пути движения транспортных средств к местам разгрузки/погрузки и рекомендуемые безопасные пути передвижения детей по территории MAOY СОШ №12 корпус №1 ул. Первомайская 92

Условные обозначения

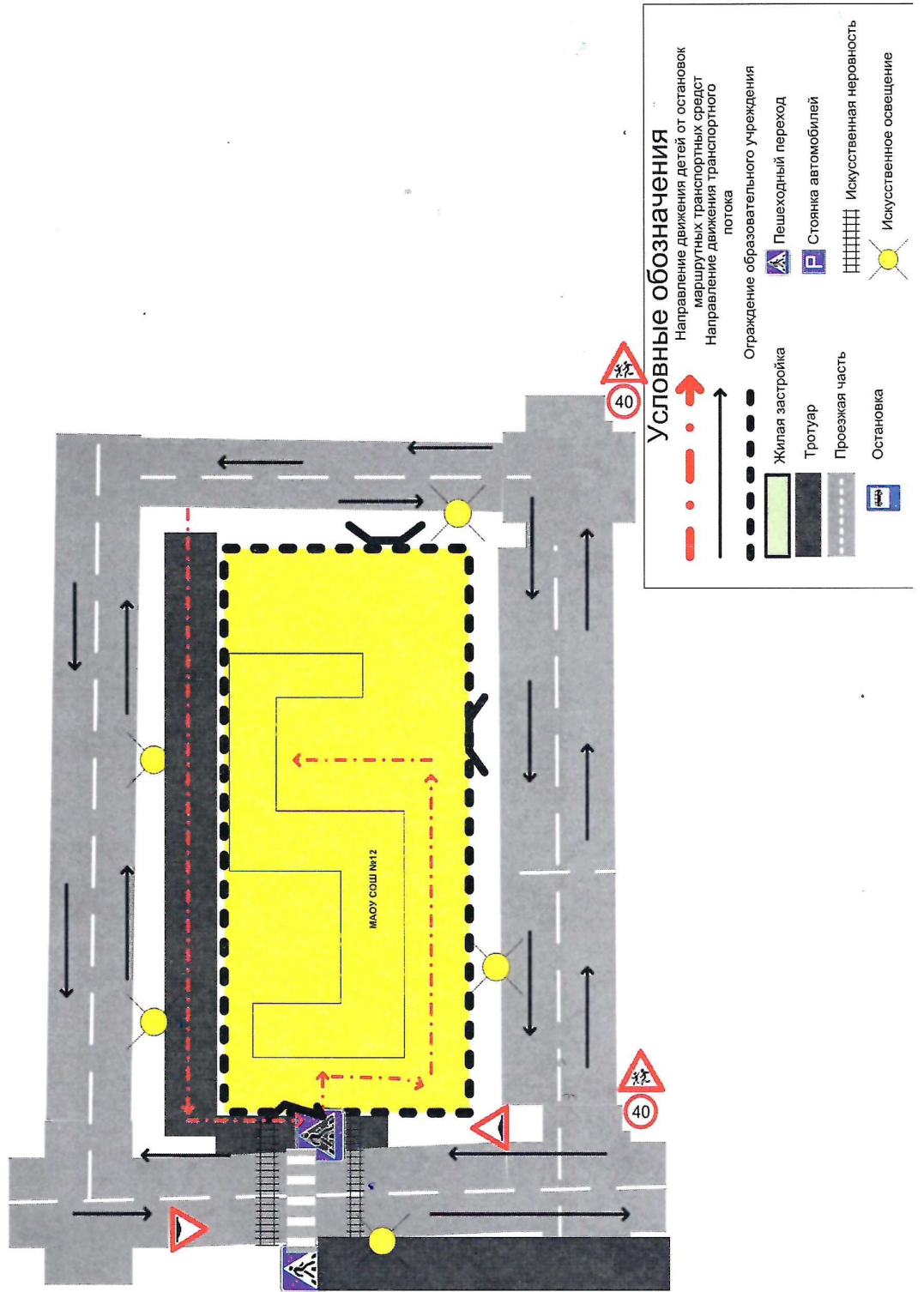
- Въезд/выезд грузовых транспортных средств
- Движение грузовых транспортных средств
- Ограждение образовательного учреждения
- Движение детей и подростков на территории образовательного учреждения
- Жилая застройка
- Тротуар
- Промышленная зона
- Пешеходный переход
- Стоянка автомобилей



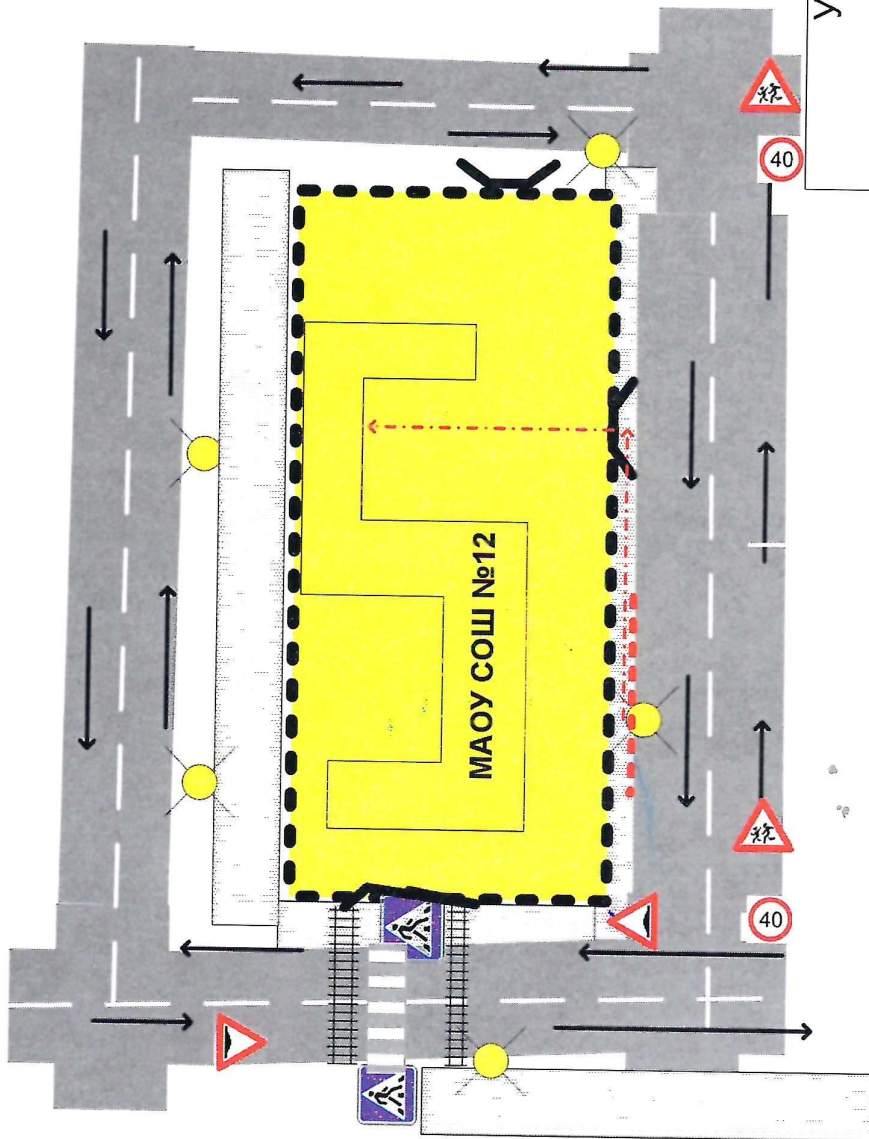
расположения МАОУ СОШ №12
 г.Ишима корпус №2 ул.
 Уральская 26а, пути движения
 транспортных средств и детей
 (обучающихся)



Движения в непосредственной близости от МАОУ СОШ №12 г. Ишима корпус №2 ул. Уральская 26а с размещением соответствующих технических средств, маршруты движения детей и расположение парковочных мест



**пути передвижения детей по территории
 МАОУ СОШ №12 корпус №2 ул. Уральская 26а**



Условные обозначения

- Место остановки автобуса
- Направление движения детей от остановки автобуса
- Направление движения транспортного потока
- Ограждение образовательного учреждения
- Жилая застройка
- Пешеходный переход
- Стоянка автомобилей
- Тротуар
- Проезжая часть
- Искусственная неровность

Пронумеровано, прошнуровано и
скреплено печатью

И.Н. Велименко

Листов.

И.о. директора МАОУ СОШ № 12 г.

Ишима

И.Н. Велименко

И.Н. Велименко

