



УТВЕРЖДАЮ:  
Начальник УСЗН г. Ишима и  
Ишимского района  
Е.В. Гладкова  
«1» июля 2021г.

## ПАСПОРТ ДОСТУПНОСТИ объекта социальной инфраструктуры (ОСИ)

Муниципальное автономное общеобразовательное учреждение  
"Средняя общеобразовательная школа №12 города Ишима", ул. Уральская, 26а  
№ 01

### 1. Общие сведения об объекте

- 1.1 Наименование (вид) объекта: **Муниципальное автономное общеобразовательное учреждение "Средняя общеобразовательная школа №12" города Ишима (основное здание).**
- 1.2 Адрес объекта **627755, Тюменская область, город Ишим, улица Уральская, д. 26а**
- 1.3 Сведения о размещении объекта:  
отдельно стоящее здание **3-х этажей, 4486,2 кв.м.**  
часть здания этажей, кв.м.
- 1.4 Наличие прилегающего земельного участка (да, нет); **14727 кв.м**
- 1.5 Год постройки здания 1961, последнего капитального ремонта 2019 г.
- 1.6 Дата предстоящих плановых ремонтных работ: *текущего* **нет**, капитального **нет**
- Сведения об организации, расположенной на объекте**
- 1.6 Название организации (учреждения), (полное юридическое наименование – согласно Уставу, краткое наименование) **Муниципальное автономное общеобразовательное учреждение "Средняя общеобразовательная школа №12 города Ишима" (МАОУ СОШ №12 г. Ишима)**
- 1.7 Юридический адрес организации (учреждения) объекта **627755, Тюменская область, город Ишим, улица Первомайская, 92**
- 1.8 Основание для пользования объектом: (*оперативное управление, аренда, собственность*)  
**оперативное управление**
- 1.7 Форма собственности: (*государственная, негосударственная*) **государственная.**
- 1.8 Территориальная принадлежность: (*федеральная, региональная, муниципальная*)  
**муниципальная.**
- 1.11 Вышестоящая организация (наименование) **Департамент по социальным вопросам администрации города Ишима**
- 1.12 Адрес вышестоящей организации, другие координаты: **627750, Тюменская область, город Ишим, улица Гагарина 67**

### 2. Характеристика деятельности организации на объекте

- 2.1 Сфера деятельности (*здравоохранение, образование, социальная защита, физическая культура и спорт, культура, связь и информация*) **образование**
- 2.2 Виды оказываемых услуг **образовательные услуги**
- 2.3 Форма оказания услуг: (*на объекте, с длительным пребыванием, в т.ч. проживанием, на дому, дистанционно*) **на объекте; на дому**
- 2.4 Категории обслуживаемого населения по возрасту: (*дети, взрослые трудоспособного возраста, пожилые; все возрастные категории*) **дети; взрослые трудоспособного возраста**
- 2.5 Категории обслуживаемых инвалидов:  
инвалиды, передвигающиеся на креслах-колясках; инвалиды с нарушениями опорно-двигательного аппарата; инвалиды с нарушениями слуха.
- 2.6 Плановая мощность: посещаемость (количество обслуживаемых в день) **520 человек в день, вместимость 1200 человек**
- 2.7 Участие в исполнении ИПР инвалида, ребенка-инвалида: (*да, нет*)

### 3. Состояние доступности объекта

3.1 Путь следования к объекту пассажирским транспортом: (описать маршрут движения с использованием пассажирского транспорта) автобусы №2; №11

Свободный путь для движения транспорта до остановочного комплекса (ул. Республики) с последующим следованием до объекта назначения по нерегулируемому перекрестку по тротуару (ул. Уральская) к выделенному от проезжей части пешеходного пути не более 100 метров (ул. Ударная), наличие адаптированного пассажирского транспорта к объекту отсутствует

3.2 Путь к объекту от ближайшей остановки транспорта: **более 100 м**

3.2.1 расстояние до объекта от остановки транспорта: **более 100 м**

3.2.2 время движения (пешком): **не более 5 мин.**

3.2.3 наличие выделенного от проезжей части пешеходного пути: **(да, нет)**

3.2.4 Перекрестки: нерегулируемые; регулируемые, со звуковой сигнализацией, таймером; нет **(нерегулируемые)**

3.2.5 Информация на пути следования к объекту: *акустическая, тактильная, визуальная;*  
**(Нет)**

3.2.6 Перепады высоты на пути: *есть, нет* (описать)

Их обустройство для инвалидов на коляске: **да, нет**

#### 3.3 Организация доступности объекта для инвалидов – форма обслуживания

№ п/п	Категория инвалидов (вид нарушения)	Вариант организации доступности объекта (формы обслуживания)*
1.	Все категории инвалидов и МГН	А
	<i>в том числе инвалиды:</i>	
2	Передвигающиеся на креслах-колясках	А
3	с нарушениями опорно-двигательного аппарата	А
4	с нарушениями зрения	А
5	с нарушениями слуха	А
6	с нарушениями умственного развития	ДУ

\* - указывается один из вариантов: «А», «Б», «ДУ», «ВНД»

#### 3.4 Состояние доступности основных структурно-функциональных зон

№ п/п	Основные структурно-функциональные зоны	Состояние доступности, в том числе для основных категорий инвалидов**
1	Территория, прилегающая к зданию (участок)	ДП-В

22

	(участок)	
2	Вход (входы) в здание	ДП-В
3	Путь (пути) движения внутри здания (в т.ч. пути эвакуации)	ДП-В
4	Зона целевого назначения здания (целевого посещения объекта)	ДП-В
5	Санитарно-гигиенические помещения	ДП-В
6	Система информации и связи(на всех зонах)	ДП-В
7	Пути движения к объекту (от остановки транспорта)	ДП-В

\*\* Указывается: ДП-В – доступно полностью всем; ДП-И (К, О,С, Г, У) – доступно полностью избирательно (указать категории инвалидов); ДЧ-В – доступно частично всем; ДЧ – И (К, О, С, Г, У) – доступно частично избирательно (указать категории инвалидов); ДУ- доступно условно, ВНД – временно недоступно

### 3.5. Итоговое заключение о состоянии доступности ОСИ:

Состояние доступности оценено как полная доступность, что обеспечивает полноценное нахождение на объекте.

3.6. Информация размещена (обновлена) на Карте доступности субъекта Российской Федерации дата нет (наименование сайта, портала)

### 5. Особые отметки

Паспорт сформирован на основании:

1. Анкеты (информации об объекте) от «06» июля 2021г.
2. Акта обследования объекта от «06» июля 2021 г.



УТВЕРЖДАЮ:  
Директор МАОУ СОШ №12 г.  
Ишима Л.Ю. Бессонова  
« 2 » июля 2021г.

**АНКЕТА**  
**(информация об объекте социальной инфраструктуры)**  
**К ПАСПОРТУ ДОСТУПНОСТИ ОСИ**

Муниципальное автономное общеобразовательное учреждение  
"Средняя общеобразовательная школа №12 города Ишима" ул. Уральская, 26а

**1. Общие сведения об объекте**

1.1. Наименование (вид) объекта **Муниципальное автономное общеобразовательное учреждение «Средняя общеобразовательная школа №12» города Ишима**

1.2 Адрес объекта **627755, Тюменская область, город Ишим, улица Уральская, д. 26а**

1.3 Сведения о размещении объекта:

- отдельно стоящее здание **3-х этажей, 4486,2 кв.м**

- часть здания \_\_\_\_\_ этажей (или на \_\_\_\_\_ этаже), \_\_\_\_\_ кв.м

наличие прилегающего земельного участка (да, нет); **14727 кв.м**

1.4 Год постройки здания **1961**, последнего капитального ремонта **2019г.**

1.5 Дата предстоящих плановых ремонтных работ: *текущего* нет, *капитального* нет

**Сведения об организации, расположенной на объекте**

1.6 Название организации (учреждения), (полное юридическое наименование – согласно Уставу, краткое наименование) **Муниципальное автономное общеобразовательное учреждение "Средняя общеобразовательная школа №12 города Ишима" (МАОУ СОШ №12 г. Ишима)**

1.7 Юридический адрес организации (учреждения) объекта **627755, Тюменская область, город Ишим, улица Первомайская, 92**

1.8 Основание для пользования объектом: (*оперативное управление, аренда, собственность*) **оперативное управление**

1.9 Форма собственности: (*государственная, негосударственная*) **государственная.**

1.10 Территориальная принадлежность: (*федеральная, региональная, муниципальная*) **муниципальная.**

1.11 Вышестоящая организация (наименование) **Департамент по социальным вопросам администрации города Ишима**

1.12 Адрес вышестоящей организации, другие координаты: **627750, Тюменская область, город Ишим, улица Гагарина 67**

сведения об организации, расположенной на объекте

**2. Характеристика деятельности организации на объекте**

2.1 Сфера деятельности (*здравоохранение, образование, социальная защита, физическая культура и спорт, культура, связь и информация, транспорт, жилой фонд, потребительский рынок и сфера услуг, другое*)

2.2. Виды оказываемых услуг **образовательные услуги**

2.3 Форма оказания услуг: (на объекте, с длительным пребыванием, в т.ч. проживанием, на дому, дистанционно) **на объекте; на дому**

2.4 Категории обслуживаемого населения по возрасту: (дети, взрослые трудоспособного возраста, пожилые; все возрастные категории) **дети; взрослые трудоспособного возраста**

2.5 Категории обслуживаемых инвалидов:

Инвалиды, передвигающиеся на креслах-колясках; инвалиды с нарушениями опорно-двигательного аппарата; инвалиды с нарушениями зрения; инвалиды с нарушениями слуха; инвалиды с нарушениями умственного развития;

2.6 Плановая мощность: посещаемость (количество обслуживаемых в день) **520 человек в день, вместимость 1200 человек**

2.7 Участие в исполнении ИПР инвалида, ребенка-инвалида: (да, нет)

### 3. Состояние доступности объекта для инвалидов и других маломобильных групп населения (МГН)

3.1 Путь следования к объекту пассажирским транспортом: автобусы №2; №11 Свободный путь для движения транспорта до остановочного комплекса (ул. Республики) с последующим следованием до объекта назначения по нерегулируемому перекрестку по тротуару (ул. Уральская) к выделенному от проезжей части пешеходного пути не более 100 метров (ул. Уральская), наличие адаптированного пассажирского транспорта к объекту: **отсутствует**

3.2 Путь к объекту от ближайшей остановки пассажирского транспорта:

3.2.1 расстояние до объекта от остановки транспорта: **более 100 м**

3.2.2 время движения (пешком): **не более 5 мин.**

3.2.3 наличие выделенного от проезжей части пешеходного пути: **да, нет**

3.2.4 Перекрестки: **нерегулируемые;**

3.2.5 Информация на пути следования к объекту: **нет**

3.2.6 Перепады высоты на пути: **нет**

Их обустройство для инвалидов на коляске: **нет**

3.3 Вариант организации доступности ОСИ (формы обслуживания)\* с учетом СП 59 13330.2016

№№ п/п	Категория инвалидов (вид нарушения)	Вариант организации доступности объекта
1.	Все категории инвалидов и МГН	A
	<i>в том числе инвалиды:</i>	
2	передвигающиеся на креслах-колясках	A
3	с нарушениями опорно-двигательного аппарата	A
4	с нарушениями зрения	A
5	с нарушениями слуха	A

6	с нарушениями умственного развития	ДУ
---	------------------------------------	----

\* - указывается один из вариантов: «А», «Б», «ДУ», «ВНД»

**4. Управленческое решение** (предложения по адаптации основных структурных элементов объекта)

№ п/п	Основные структурно-функциональные зоны объекта	Рекомендации по адаптации объекта (вид работы)*
1	Территория, прилегающая к зданию (участок)	не нуждается
2	Вход (входы) в здание	не нуждается
3	Путь (пути) движения внутри здания (в т.ч. пути эвакуации)	не нуждается
4	Зона целевого назначения (целевого посещения объекта)	не нуждается
5	Санитарно-гигиенические помещения	не нуждается
6	Система информации на объекте (на всех зонах)	не нуждается
7	Пути движения к объекту (от остановки транспорта)	индивидуальное решение с ТСР
8.	Все зоны и участки	

\*- указывается один из вариантов (видов работ): не нуждается; ремонт (текущий, капитальный); индивидуальное решение с ТСР; технические решения невозможны – организация альтернативной формы обслуживания

Размещение информации на Карте доступности субъекта РФ согласовано  
заведующий хозяйством С.Н. Номеровская, тел 89028157388

(подпись, Ф.И.О., должность; координаты для связи уполномоченного  
 представителя объекта)



УТВЕРЖДАЮ:  
Начальник УСЗН г. Ишима и Ишимского района  
Е.В. Гладкова  
«26» 04 2021г.

## АКТ ОБСЛЕДОВАНИЯ объекта социальной инфраструктуры К ПАСПОРТУ ДОСТУПНОСТИ ОСИ№ 01

Муниципальное автономное общеобразовательное учреждение  
"Средняя общеобразовательная школа №12 города Ишима", ул. Уральская, 26а  
Тюменская область, г. Ишим  
Наименование территориального  
образования субъекта Российской  
Федерации  
«26» 04 2021 г.

### 1. Общие сведения об объекте

- 1.1. Наименование (вид) объекта **Муниципальное автономное общеобразовательное учреждение «Средняя общеобразовательная школа №12» города Ишима**
- 1.2 Адрес объекта **627755, Тюменская область, город Ишим, улица Уральская, д. 26**
- 1.3 Сведения о размещении объекта:  
- отдельно стоящее здание **3-х этажей, 4486,2 кв.м**  
- часть здания \_\_\_\_\_ этажей (или на \_\_\_\_\_ этаже), \_\_\_\_\_ кв.м  
наличие прилегающего земельного участка (да, нет); **14727 кв.м**
- 1.4 Год постройки здания **1961**, последнего капитального ремонта **2019г.**
- 1.5 Дата предстоящих плановых ремонтных работ: *текущего нет, капитального нет*
- Сведения об организации, расположенной на объекте**
- 1.6 Название организации (учреждения), (полное юридическое наименование – согласно Уставу, краткое наименование) **Муниципальное автономное общеобразовательное учреждение "Средняя общеобразовательная школа №12 города Ишима" (МАОУ СОШ №12 г. Ишима)**
- 1.7 Юридический адрес организации (учреждения) объекта **627755, Тюменская область, город Ишим, улица Первомайская, 92**

### 2. Характеристика деятельности организации на объекте

- 2.1 Сфера деятельности (здравоохранение, образование, социальная защита, физическая культура и спорт, культура, связь и информация) **образование**
- 2.2 Виды оказываемых услуг **образовательные услуги**
- 2.3 Форма оказания услуг: (на объекте, с длительным пребыванием, в т.ч. проживанием, на дому, дистанционно) **на объекте; на дому**
- 2.4 Категории обслуживаемого населения по возрасту: (дети, взрослые трудоспособного возраста, пожилые; все возрастные категории) **дети; взрослые трудоспособного возраста**
- 2.5 Категории обслуживаемых инвалидов:

инвалиды, передвигающиеся на креслах-колясках; инвалиды с нарушениями опорно-двигательного аппарата; инвалиды с нарушениями зрения; инвалиды с нарушениями слуха.

2.6 Плановая мощность: посещаемость (количество обслуживаемых в день) **520** человек в день, вместимость **1200** человек

2.7 Участие в исполнении ИПР инвалида, ребенка-инвалида: **да**

### 3. Состояние доступности объекта

3.1 Путь следования к объекту пассажирским транспортом: автобусы №2; №11 Свободный путь для движения транспорта до остановочного комплекса (ул. Республики) с последующим следованием до объекта назначения по нерегулируемому перекрестку по тротуару (ул. Уральская) к выделенному от проезжей части пешеходного пути не более 100 метров (ул. Уральская., наличие адаптированного пассажирского транспорта к объекту: **отсутствует**

3.2 Путь к объекту от ближайшей остановки пассажирского транспорта:

3.2.1 расстояние до объекта от остановки транспорта: **более 100 м**

3.2.2 время движения (пешком): **не более 5 мин.**

3.2.3 наличие выделенного от проезжей части пешеходного пути: **да, нет**

3.2.4 Перекрестки: **нерегулируемые;**

3.2.5 Информация на пути следования к объекту: **нет;**

3.2.6 Перепады высоты на пути: **нет**

Их обустройство для инвалидов на коляске: **нет**

### 3.3 Организация доступности объекта для инвалидов – форма обслуживания

№ п/п	Категория инвалидов (вид нарушения)	Вариант организации доступности объекта (формы обслуживания)*
1.	Все категории инвалидов и МГН	А
	<i>в том числе инвалиды:</i>	
2	передвигающиеся на креслах-колясках	А
3	с нарушениями опорно-двигательного аппарата	А
4	с нарушениями зрения	А
5	с нарушениями слуха	А
6	с нарушениями умственного развития	ДУ

\* - указывается один из вариантов: «А», «Б», «ДУ», «ВНД»



### 3.4 Состояние доступности основных структурно-функциональных зон

№ п/п	Основные структурно-функциональные зоны	Состояние доступности, в том числе для основных категорий инвалидов**	Приложение	
			№ на плане	№ фото
1	Территория, прилегающая к зданию (участок)	ДП-В	-	№1;2
2	Вход (входы) в здание	ДП-В	-	№3
3	Путь (пути) движения внутри здания (в т.ч. пути эвакуации)	ДП-В	-	№4;5;6;7;8
4	Зона целевого назначения здания (целевого посещения объекта)	ДП-В	-	
5	Санитарно-гигиенические помещения	ДП-В	-	№12
6	Система информации и связи(на всех зонах	ДП-В	-	№9;10;11
7	Пути движения к объекту (от остановки транспорта	ДП-В	-	№13

\*\* Указывается: ДП-В – доступно полностью всем; ДП-И (К, О,С, Г, У) – доступно полностью избирательно (указать категории инвалидов); ДЧ-В – доступно частично всем; ДЧ – И (К, О, С, Г, У) – доступно частично избирательно (указать категории инвалидов); ДУ- доступно условно, ВНД – временно недоступно

### 3.5. Итоговое заключение о состоянии доступности ОСИ:

Состояние доступности оценено как доступно полностью всем

## 4. Управленческое решение (проект)

### 4.1 Рекомендации по адаптации основных структурных элементов объекта

№ п/п	Основные структурно-функциональные зоны объекта	Рекомендации по адаптации объекта (вид работы)*
1	Территория, прилегающая к зданию (участок)	Не нуждается
2	Вход (входы) в здание	Не нуждается
3	Путь (пути) движения внутри здания (в т.ч. пути эвакуации)	Не нуждается
4	Зона целевого назначения (целевого посещения объекта)	
5	Санитарно-гигиенические помещения	Не нуждается

6	Система информации на объекте (на всех зонах)	не нуждается
7	Пути движения к объекту (от остановки транспорта)	не нуждается
8.	Все зоны и участки	

\*- указывается один из вариантов (видов работ): не нуждается; ремонт (текущий, капитальный); индивидуальное решение с ТСР; технические решения невозможны – организация альтернативной формы обслуживания

4.2 Период проведения работ при наличии финансирования в рамках исполнения нет (указывается наименование документа: плана)

4.3 Ожидаемый результат (по состоянию доступности) после выполнения работ по адаптации : беспрепятственный доступ на объекте

Оценка результата исполнения программы, плана (по состоянию доступности) Для принятия решения требуется, не требуется (нужное подчеркнуть)

4.4 Согласование на комиссии не требуется (наименование комиссии по координации деятельности в сфере обеспечения доступной среды жизнедеятельности для инвалидов и других МГН)

4.4.1 Согласование работ с надзорными органами (в сфере проектирования и строительства, архитектуры, охраны памятников, другое - (указать) (наименование Комиссии по координации деятельности в сфере обеспечения доступной среды жизнедеятельности для инвалидов и других МГН) не требуется

4.4.2 техническая экспертиза; разработка проектно – сметной документации; не требуется

4.4.3 согласование с вышестоящей организацией (собственником объекта); не требуется

4.4.4 согласование с общественными организациями инвалидов не требуется

4.4.5 другое \_\_\_\_\_

Имеется заключение уполномоченной организации о состоянии доступности объекта (наименование документа и выдавшей его организации, дата), прилагается

4.5 Информация может быть размещена (обновлена) на Карте доступности субъекта Российской Федерации да

Сайт «Тюменской областной организации Всероссийского общества инвалидов» (страница «Доступная среда», вкладка «Карта»)

## 5. Особые отметки

ПРИЛОЖЕНИЯ:

Результаты обследования:


1. Территории, прилегающей к объекту
2. Входа (входов) в здание

на \_\_\_\_\_ л.  
на \_\_\_\_\_ л.

3. Путь движения в здании на \_\_\_\_\_ л.  
4. Зоны целевого назначения объекта на \_\_\_\_\_ л.  
5. Санитарно-гигиенических помещений на \_\_\_\_\_ л.  
6. Системы информации (и связи) на объекте на \_\_\_\_\_ л.  
Результаты фотофиксации на объекте на \_\_\_\_\_ л.  
Поэтажные планы, паспорт БТИ на \_\_\_\_\_ л.  
Другое (в том числе дополнительная информация о путях движения к объекту): нет


Председатель рабочей группы:

Заместитель начальника УСЗН г. Ишима  
и Ишимского района


 И.Н. Тихонова

Члены рабочей группы:


Начальник отдела организации  
социального обслуживания и работы  
с семьей, детьми и инвалидами  
УСЗН г.Ишима и Ишимского района

 Н.В. Адеева

Главный специалист отдела организации  
социального обслуживания и работы  
с семьей, детьми и инвалидами  
УСЗН г. Ишима и Ишимского района

 И.О. Харитонова

Председатель Ишимской городской  
общественной организации  
общероссийской общественной  
организации «Всероссийское общество  
инвалидов» (ВОИ)

 Н.Л. Смылова

Заведующий хозяйством  
МАОУ СОШ №12 г. Ишима.  
Ул. Уральская, 26а

 С.Н. Номеровская

**Приложение 1 к Акту обследования ОСИ к паспорту доступности ОСИ**

№01 от «    » июля 2021 г.

**I Результаты обследования:**

**1. Территории, прилегающие к зданию (участка)**

МАОУ "Средняя общеобразовательная школа №12 "

Тюменская область, город Ишим, улица Уральская, д. 26а

Наименование объекта, адрес

№ п/п	Наименование функционально-планировочного элемента	Наличие элемента			Выявленные нарушения и замечания		Работы по адаптации объектов	
		есть / нет	№ на плане	№ фото	Содержание	Значимо для инвалида (категория)	Содержание	Виды работ
1.1	Вход (входы) на территорию	есть		13	-	-	-	-
1.2	Путь (пути) движения на территории	есть		13;13,1;13,2;13,3	-	-	-	-
1.3	Лестница (наружная)	нет			-	-	-	-
1.4	Пандус (наружный)	есть		1;2	-	-	-	-
1.5	Автостоянка и парковка	есть		13	-	-	-	-
	<b>ОБЩИЕ требования к зоне</b>	-	-	-	-	-	-	-

**II Заключение по зоне:**

Наименование структурно-функциональной зоны	Состояние доступности* (к пункту 3.4 Акта обследования ОСИ)	Приложение		Рекомендации по адаптации (вид работы)** к пункту 4.1 Акта обследования ОСИ
		№ на плане	№ фото	
Территории прилегающей к зданию	<b>ДП -В</b>		<b>13</b>	

\* указывается: ДП-В - доступно полностью всем; ДП-И (К, О, С, Г, У) – доступно полностью избирательно (указать категории инвалидов); ДЧ-В - доступно частично всем; ДЧ-И (К, О, С, Г, У) – доступно частично избирательно (указать категории инвалидов); ДУ - доступно условно, ВНД - недоступно

\*\*указывается один из вариантов: не нуждается; ремонт (текущий, капитальный); индивидуальное решение с ТСП; технические решения невозможны – организация альтернативной формы обслуживания

**Комментарий к заключению:** Состояние доступности к объекту оценено как доступно полностью всем (с дополнительной помощью) а именно соответствуют нормативам для детей , а также для детей инвалидов в сопровождении взрослых.

**Приложение 2 к Акту обследования ОСИ к паспорту доступности ОСИ  
№01 от « » июля 2021 г.**

**I Результаты обследования:**

**2. Входа (входов) в здание МАОУ «Средняя общеобразовательная школа №12»**

Тюменская область, город Ишим, улица Уральская, д.26а

№ п/п	Наименование функционально-планировочного элемента	Наличие элемента			Выявленные нарушения и замечания		Работы по адаптации объектов	
		есть/нет	№ на плане	№ фото	Содержание	Значимо для инвалида (категория)	Содержание	Виды работ
2.1	Лестница (наружная)	нет			-	-	-	-
2.2	Пандус (наружный)	есть		1;2	-	-	-	-
2.3	Входная площадка (перед дверью)	есть		14	-	-	-	-
2.4	Дверь (входная)	есть		1	-	-	-	-
2.5	Тамбур	есть		14	-	-	-	-
	ОБЩИЕ требования к зоне	-	-	-	-	-	-	-

**II Заключение по зоне:**

Наименование структурно-функциональной зоны	Состояние доступности* (к пункту 3.4 Акта обследования ОСИ)	Приложение		Рекомендации по адаптации (вид работы)** к пункту 4.1 Акта обследования ОСИ
		№ на плане	№ фото	
Входа( входов) в здание	<b>ДП-В</b>	-	1;2	

\* указывается: **ДП-В** - доступно полностью всем; **ДП-И** (К, О, С, Г, У) – доступно полностью избирательно (указать категории инвалидов); **ДЧ-В** - доступно частично всем; **ДЧ-И** (К, О, С, Г, У) – доступно частично избирательно (указать категории инвалидов); **ДУ** - доступно условно, **ВНД** - недоступно

\*\*указывается один из вариантов: не нуждается; ремонт (текущий, капитальный); индивидуальное решение с ТСР; технические решения невозможны – организация альтернативной формы обслуживания

**Комментарий к заключению:** Состояние доступности объекта оценено как доступно полностью всем.

**Приложение 3 к Акту обследования ОСИ к паспорту доступности ОСИ  
№01 от «\_\_\_\_\_» июля 2021 г.**

**I Результаты обследования:**

**3. Пути (путей) движения внутри здания (в т.ч. путей эвакуации):**

Тюменская область, город Ишим, ул. Уральская, д.26а

**Наименование объекта, адрес**

№ п/п	Наименование функционально-планировочного элемента	Наличие элемента			Выявленные нарушения и замечания		Работы по адаптации объектов	
		есть/нет	№ на плане	№ фото	Содержание	Значимо для инвалида (категория)	Содержание	Виды работ
3.1	Коридор (вестибюль, зона ожидания, галерея, балкон)	есть		3	-	-	-	-
3.2	Лестница (внутри здания)	есть				К, С		
3.3	Пандус (внутри здания)	есть		15	-	-	-	-
3.4	Лифт пассажирский (или подъемник)	нет		-	-	-	-	-
3.5	Дверь	есть			-	-	-	-
3.6	Пути эвакуации (в т.ч. зоны безопасности)	есть			-	-	-	-
	ОБЩИЕ требования к зоне				-		-	-

**II Заключение по зоне:**

Наименование структурно-функциональной зоны	Состояние доступности* (к пункту 3.4 Акта обследования ОСИ)	Приложение		Рекомендации по адаптации (вид работы)** к пункту 4.1 Акта обследования ОСИ
		№ на плане	№ фото	
Коридор (вестибюль, зона ожидания)	ДП-В		3	

\* указывается: ДП-В - доступно полностью всем; ДП-И (К, О, С, Г, У) – доступно полностью избирательно (указать категории инвалидов); ДЧ-В - доступно частично всем; ДЧ-И (К, О, С, Г, У) – доступно частично избирательно (указать категории инвалидов); ДУ - доступно условно, ВНД - недоступно



**\*\*указывается один из вариантов: не нуждается; ремонт (текущий, капитальный); индивидуальное решение с ТСР; технические решения невозможны – организация альтернативной формы обслуживания**

Комментарий к заключению: состояние доступности объекта оценено как доступно полностью всем, а именно соответствует нормативам для детей, а также для детей-инвалидов в сопровождении взрослых, или ответственных лиц ОУ.

**Приложение 4 к Акту обследования ОСИ к паспорту доступности ОСИ  
№01 от «\_\_\_» июля 2021 г.**

**I Результаты обследования:**

**4. Зоны целевого назначения здания (целевого посещения объекта)**

**Вариант I – зона обслуживания инвалидов**

Тюменская область, город Ишим, ул. Уральская, д. 26

**Наименование объекта, адрес**

№ п/п	Наименование функционально-планировочного элемента	Наличие элемента			Выявленные нарушения и замечания		Работы по адаптации объектов	
		есть/нет	№ на плане	№ фото	Содержание	Значимо для инвалида (категория)	Содержание	Виды работ
4.1	Кабинетная форма обслуживания	есть			-	-	-	-
4.2	Зальная форма обслуживания	есть			-	-	-	-
4.3	Прилавочная форма обслуживания	нет			-	-	-	-
4.4	Форма обслуживания с перемещением по маршруту	нет			-	-	-	-
4.5	Кабина индивидуального обслуживания	нет			-	-	-	-
	ОБЩИЕ требования к зоне				-	-	-	-

**II Заключение по зоне:**

Наименование структурно-функциональной зоны	Состояние доступности* (к пункту 3.4 Акта обследования ОСИ)	Приложение		Рекомендации по адаптации (вид работы)** к пункту 4.1 Акта обследования ОСИ
		№ на плане	№ фото	
<b>Зона обслуживания инвалидов</b>	ДП-В			

\* указывается: ДП-В - доступно полностью всем; ДП-И (К, О, С, Г, У) – доступно полностью избирательно (указать категории инвалидов); ДЧ-В - доступно частично всем; ДЧ-И (К, О, С, Г, У) – доступно частично избирательно (указать категории инвалидов); ДУ - доступно условно, ВНД - недоступно

\*\*указывается один из вариантов: не нуждается; ремонт (текущий, капитальный); индивидуальное решение с ТСР; технические решения невозможны – организация альтернативной формы обслуживания

Комментарий к заключению: состояние доступности объекта оценено как доступно полностью всем с дополнительной помощью, а именно соответствует нормативам для детей, а также для детей - инвалидов в сопровождении взрослых, или ответственных лиц ОУ.

**Приложение 5 к Акту обследования ОСИ к паспорту доступности ОСИ  
№01 от «» июля 2021 г.**

**I Результаты обследования:**

**5. Санитарно-гигиенических помещений МАОУ «Средняя общеобразовательная школа №12»**

Тюменская область, город Ишим, ул. Уральская, д. 26

**Наименование объекта, адрес**

№ п/п	Наименование функционально-планировочного элемента	Наличие элемента			Выявленные нарушения и замечания		Работы по адаптации объектов	
		есть/нет	№ на плане	№ фото	Содержание	Значимо для инвалида (категория)	Содержание	Виды работ
5.1	Туалетная комната	есть	-	12	-	-	-	-
5.2	Душевая/ванная комната	нет	-	-	-	-	-	-
5.3	Бытовая комната (гардеробная)	есть	-	-	-	-	-	-
	<b>ОБЩИЕ требования к зоне</b>	-	-	-	-	-	-	-

**II Заключение по зоне:**

Наименование структурно-функциональной зоны	Состояние доступности* (к пункту 3.4 Акта обследования ОСИ)	Приложение		Рекомендации по адаптации (вид работы)** к пункту 4.1 Акта обследования ОСИ
		№ на плане	№ фото	
<b>Санитарно-гигиенические помещения</b>	ДП-В		12	

\* указывается: ДП-В - доступно полностью всем; ДП-И (К, О, С, Г, У) – доступно полностью избирательно (указать категории инвалидов); ДЧ-В - доступно частично всем; ДЧ-И (К, О, С, Г, У) – доступно частично избирательно (указать категории инвалидов); ДУ - доступно условно, ВНД - недоступно

\*\*указывается один из вариантов: не нуждается; ремонт (текущий, капитальный); индивидуальное решение с ТСР; технические решения невозможны – организация альтернативной формы обслуживания

**Комментарий к заключению:** Состояние доступности объекта оценено как доступно полностью всем.

2 10 2

**Приложение 6 к Акту обследования ОСИ к паспорту доступности ОСИ**

№1 от «       » июля 2021 г.

**I Результаты обследования:**

**6. Системы информации на объекте МАОУ «Средняя общеобразовательная школа №12»**

Тюменская область, город Ишим, ул. Уральская, д. 26

**Наименование объекта, адрес**

№ п/п	Наименование функционально-планировочного элемента	Наличие элемента			Выявленные нарушения и замечания		Работы по адаптации объектов	
		есть/нет	№ на плане	№ фото	Содержание	Значимо для инвалида (категория)	Содержание	Виды работ
6.1	Визуальные средства	есть	-		-		-	-
6.2	Акустические средства	есть	-	17				-
6.3	Тактильные средства	есть	-	9;11	-	С	-	-
	ОБЩИЕ требования к зоне							

**II Заключение по зоне:**

Наименование структурно-функциональной зоны	Состояние доступности* (к пункту 3.4 Акта обследования ОСИ)	Приложение		Рекомендации по адаптации (вид работы)** к пункту 4.1 Акта обследования ОСИ
		№ на плане	№ фото	
Системная зона	ДП-В	-		

\* указывается: ДП-В - доступно полностью всем; ДП-И (К, О, С, Г, У) – доступно полностью избирательно (указать категории инвалидов); ДЧ-В - доступно частично всем; ДЧ-И (К, О, С, Г, У) – доступно частично избирательно (указать категории инвалидов); ДУ - доступно условно, ВНД - недоступно

\*\*указывается один из вариантов: не нуждается; ремонт (текущий, капитальный); индивидуальное решение с ТСР; технические решения невозможны – организация альтернативной формы обслуживания

**Комментарий к заключению:** Состояние доступности оценено как доступно полностью всем



Фото №1 «Вход в здание» улица

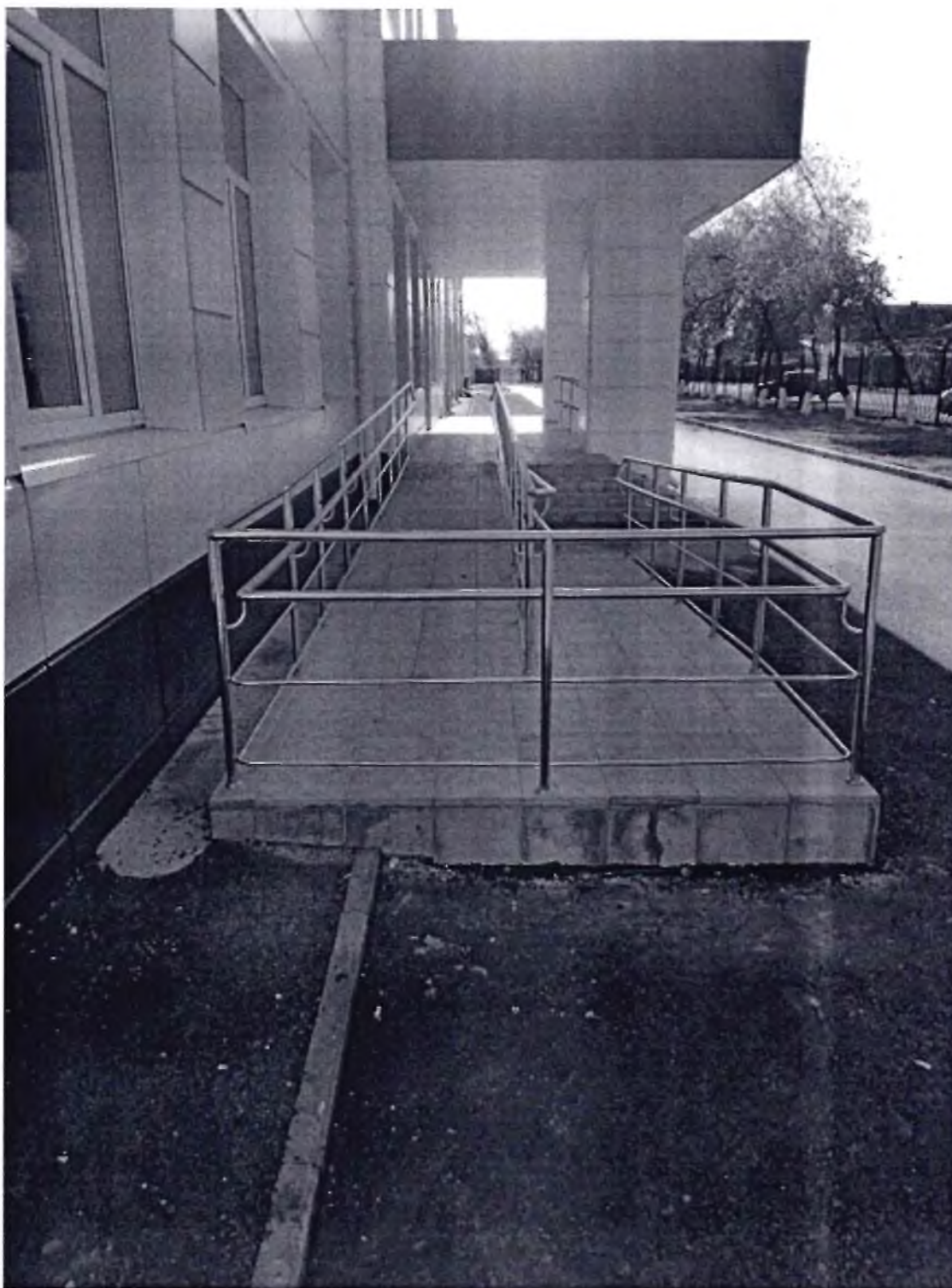


Фото №2 передвижение по территории и вход №2 в здание

2 232



Фото №3 «Вход в здание»

2 24 =





Фото №4 путь движения внутри здания 1й этаж

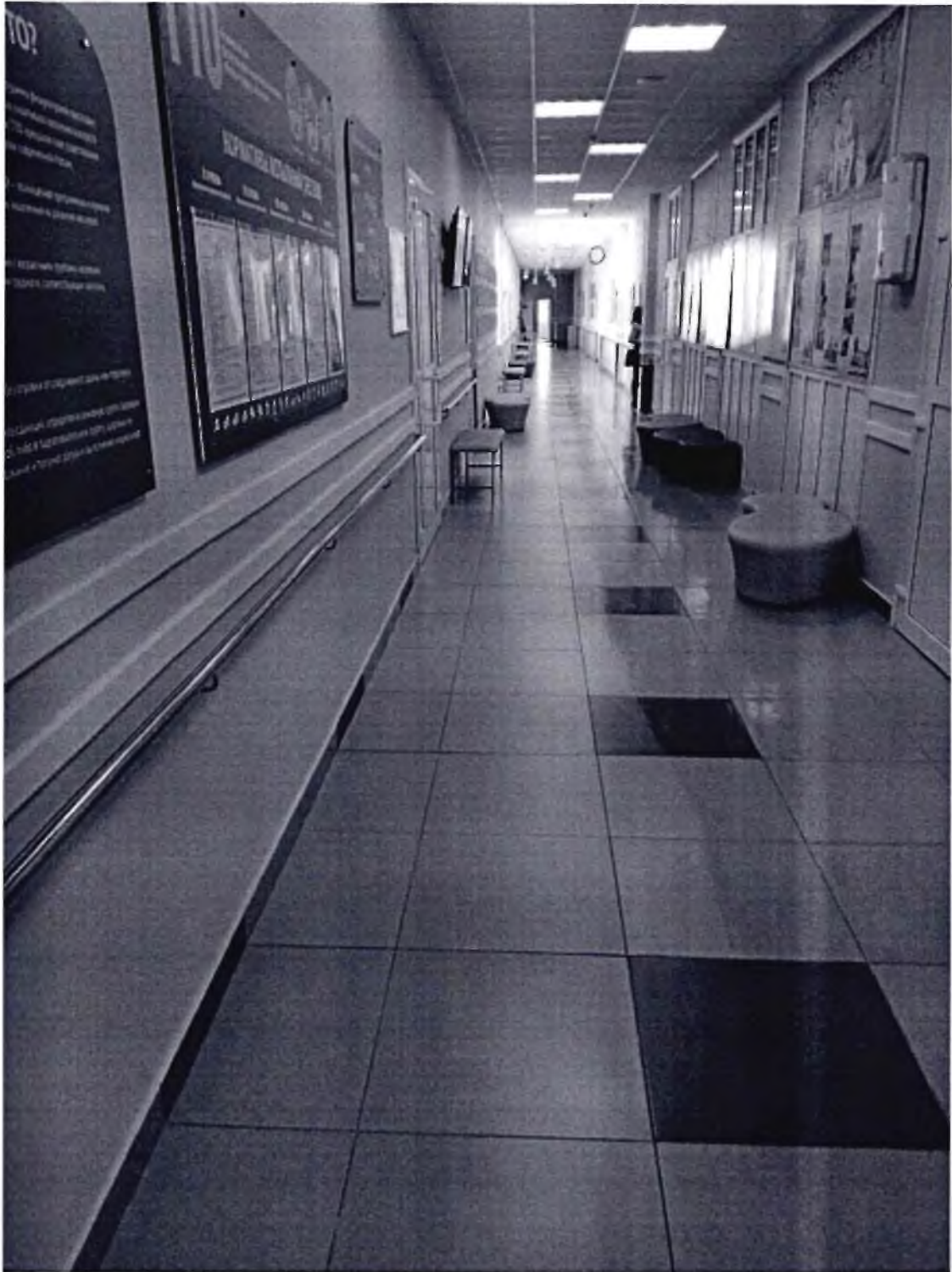


Фото №5 путь движения внутри здания 2й этаж

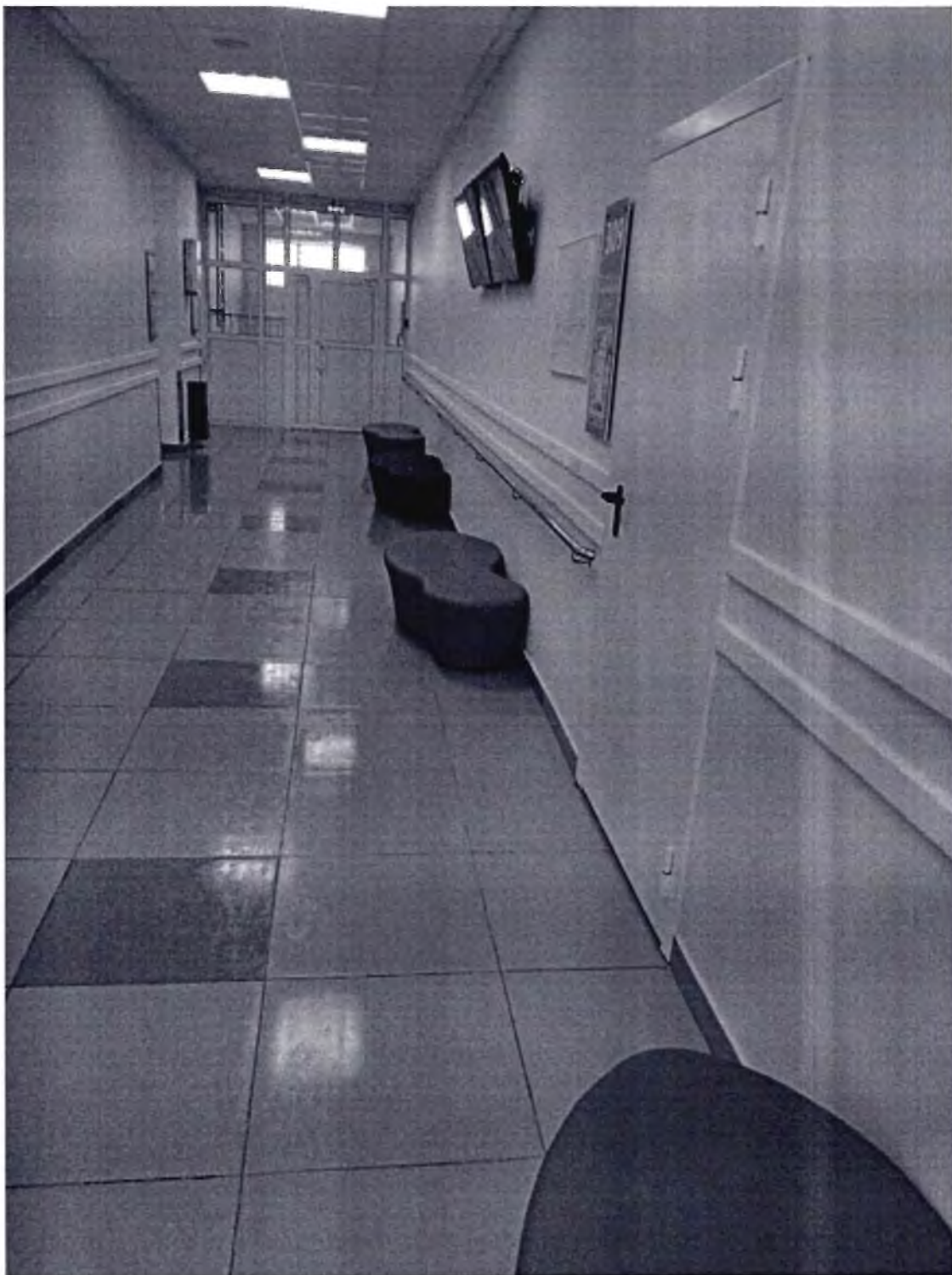


Фото №6 путь движения внутри здания 3й этаж

2 272



Фото №7 путь движения внутри здания 1й этаж «Входная зона»



Фото №8 путь движения внутри здания 1й этаж переход к столовой

2295





РОССИЙСКАЯ ФЕДЕРАЦИЯ  
ДЕПАРТАМЕНТ ПО СОЦИАЛЬНЫМ ВОПРОСАМ  
ГОРОДА ИШИМА

**МУНИЦИПАЛЬНОЕ АВТОНОМНОЕ  
ОБРАЗОВАТЕЛЬНОЕ УЧРЕЖДЕНИЕ  
«СРЕДНЯЯ ОБЩЕОБРАЗОВАТЕЛЬНАЯ  
ШКОЛА № 12 Г. ИШИМА»**

ЮРИДИЧЕСКИЙ АДРЕС: 627755, ТЮМЕНСКАЯ ОБЛАСТЬ,  
Г. ИШИМ, УЛ. ПЕРВОМАЙСКАЯ, 92

ФАКТИЧЕСКИЙ АДРЕС: 627755, ТЮМЕНСКАЯ ОБЛАСТЬ,  
Г. ИШИМ, УЛ. УРАЛЬСКАЯ, 26 А



Информация о деятельности  
Муниципального автономного  
образовательного учреждения  
«Средняя общеобразовательная  
школа № 12 г. Ишима»  
предоставляется в соответствии  
с требованиями Федерального  
закона от 19.07.2005 № 59-ФЗ  
«О доступности информации  
для инвалидов».

Фото № 11 Система информации

Фото № 10 Система информации



2 8 8 2

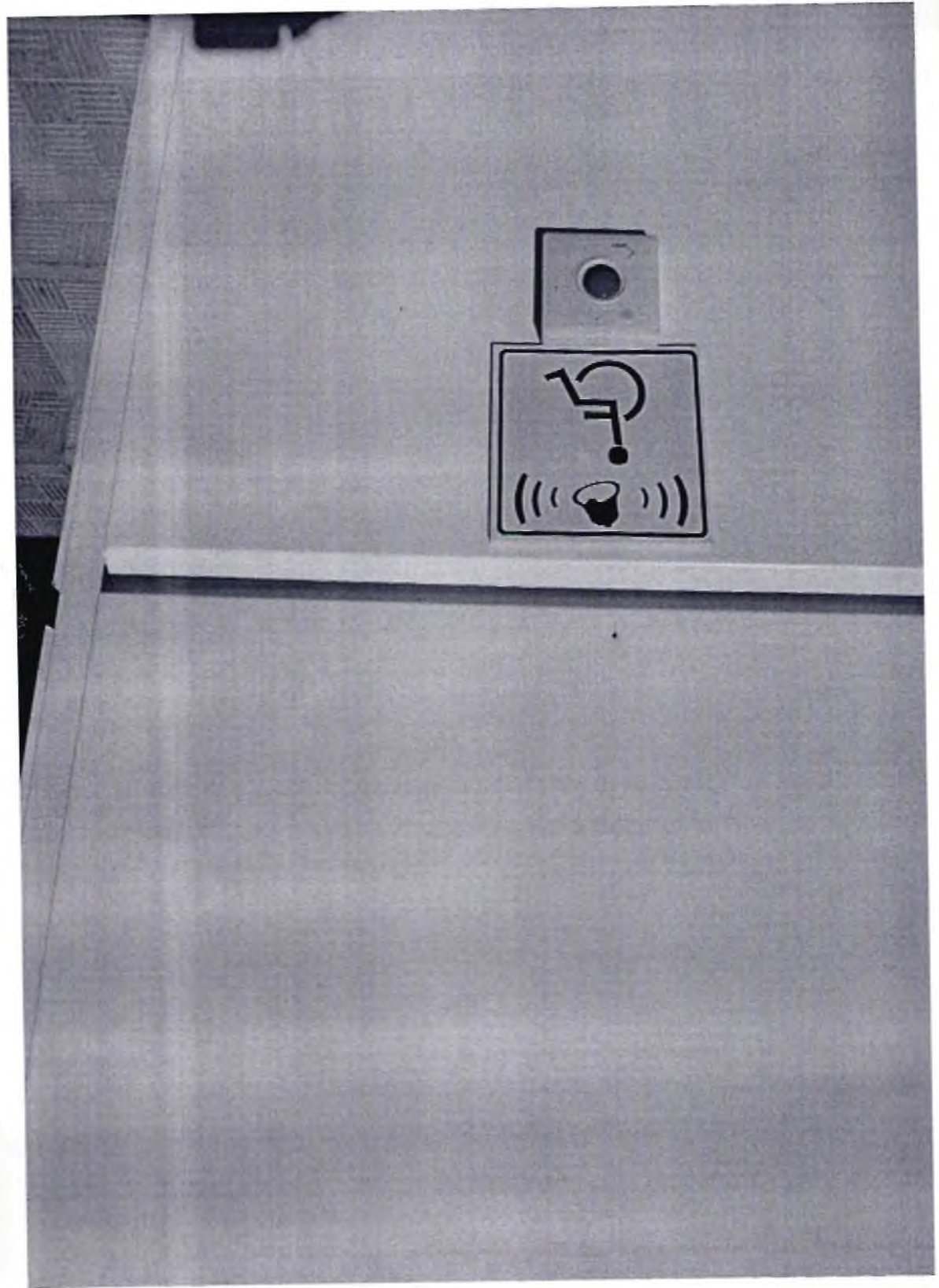




Фото №12 туалетная комната

2 34 2



Фото №13 путь движения на территории

2 352

298 2





Фото №13.3 путь движения на территории

z 37 z



Фото №14 входная площадка перед дверью

2 382



Фото № 15 Переносной пандус

2 392



Фото №16 Кресло-коляска для инвалидов

z 40z



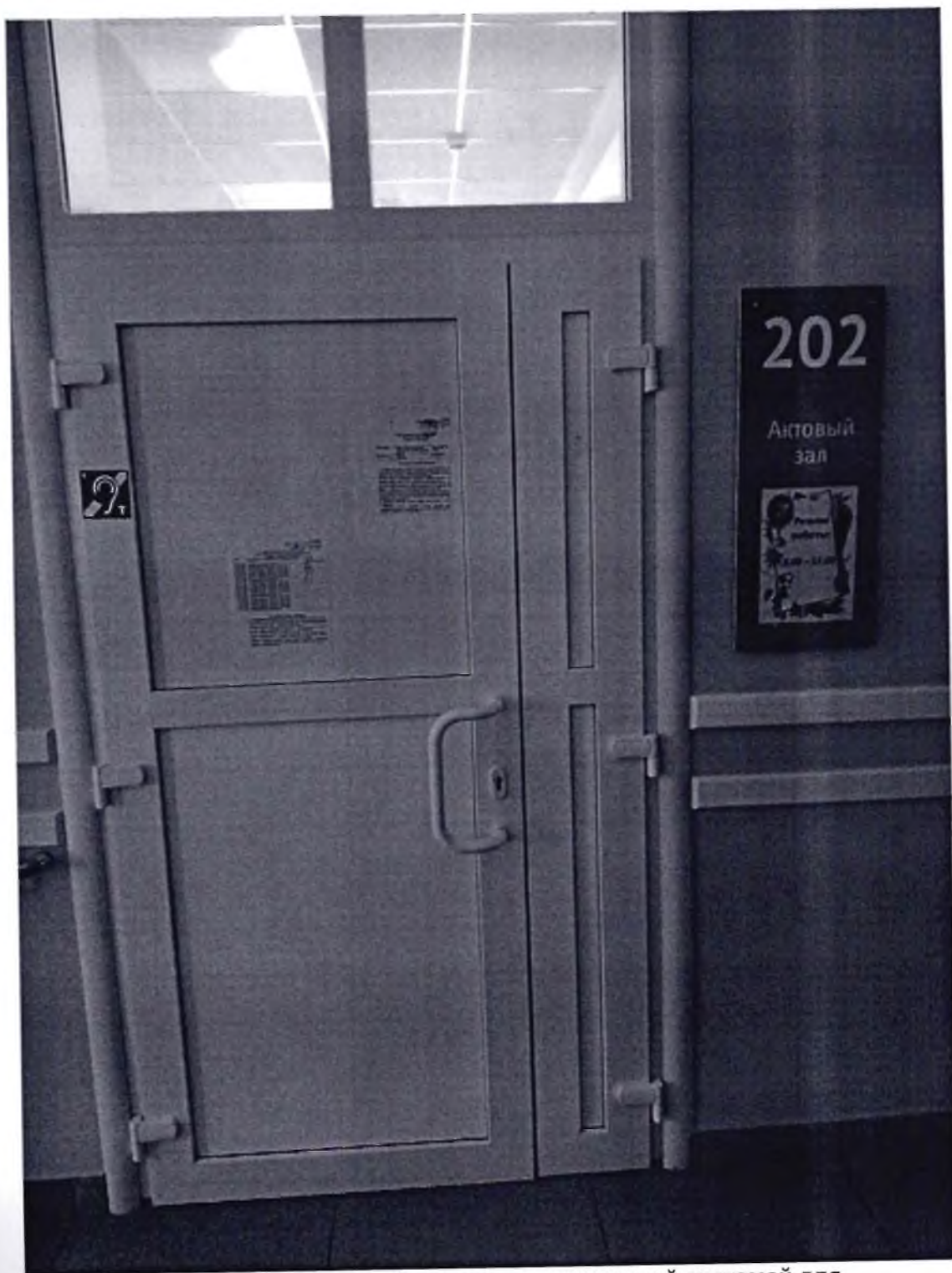


Фото № 17 Актовый зал оборудован индукционной системой для слабослышащих инвалидов

24/2